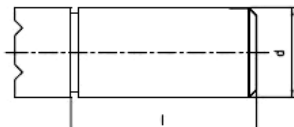
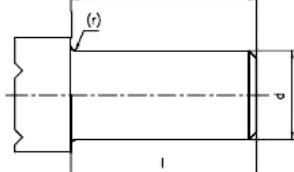
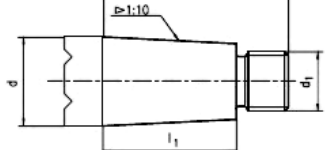


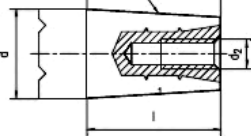
## Hengeres és kúpos tengelyvégek

Hengeres tengelyvég  
váll nélkülHengeres tengelyvég  
vállal

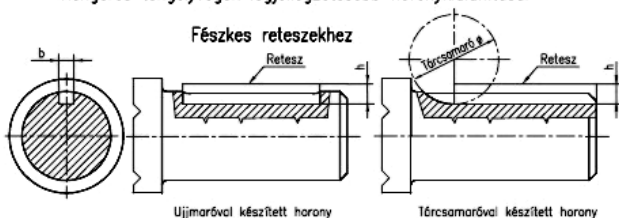
A váll kialakítását  
nem írja elő ez a szabvány.

Kúpos tengelyvég  
külső menettelKúpos tengelyvég  
belső menettel

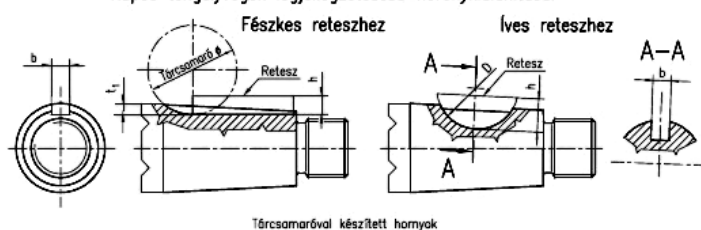
A menetes furat méreteit  
nem írja elő ez a szabvány.



## Hengeres tengelyvégek legjellegzetesebb horonykialakításai



## Kúpos tengelyvégek legjellegzetesebb horonykialakításai

Hengeres és kúpos tengelyvégek méretei  
és a hozzárendelt reteszek főméretei:

		Hengeres tengelyvég		Kúpos tengelyvég																												
d	l	l <sub>1</sub>	d <sub>1</sub>	d <sub>2</sub>	Fészkes retesz MSZ 12868 b×h	Fészkes retesz fő méretei b×h	Íves retesz horony l <sub>1</sub>	Íves retesz MSZ 311 b×h×D																								
méret	tűrőse	Hosszú	Rövid	Hosszú	Rövid																											
12	j6	30	25	18	—	M8x1	M4	4x4	2x2	1,2	3x6,5x16																					
14												40	28	28	16	M10x1,25	M5	5x5	3x3	1,8	4x6,5x16											
16																						50	36	36	22	M12x1,25	M6	6x6	4x4	2,5	5x6,5x16	
18																																60
19	80	58	58	36	M20x1,5	M10	10x8	6x6	3,5	6x9x22																						
20											k6	110	82	82	54	M24x2	M12	12x8	10x8	5	8x11x28											
22																						m6	140	105	105	70	M30x2	M16	14x9	12x8	5	
24																																M36x3
25	M42x3	18x11	16x10	6																												
28					M48x3	20x12	18x11	7																								
30																																
32																																
35																																
38																																
40																																
42																																
45																																
48																																
50																																
55																																
56																																
60																																
63																																
65																																
70																																
71																																
75																																

