

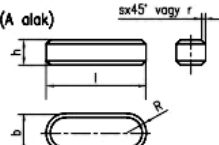
Fészkes reteszek

MSZ 12868

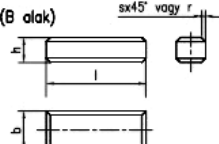
Reteszhorony méretei

Béépítési példa

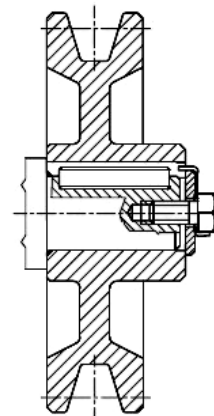
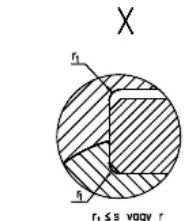
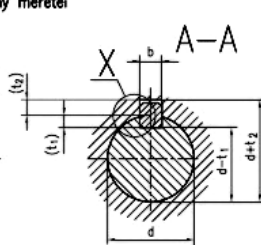
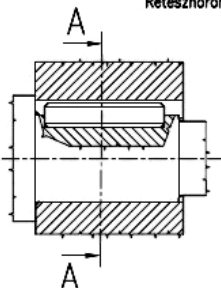
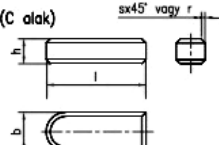
1 alak (A alak)



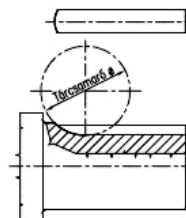
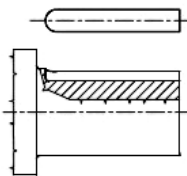
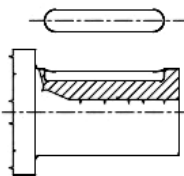
2 alak (B alak)



3 alak (C alak)



Reteszhorony kialakítások



Megjegyzés: az A, B, C a DIN 6885 szerinti alakjelölés.

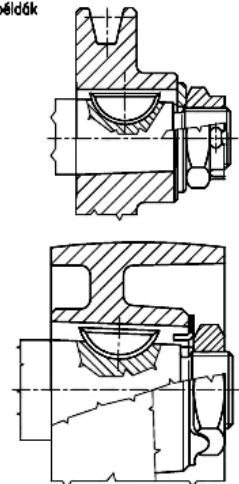
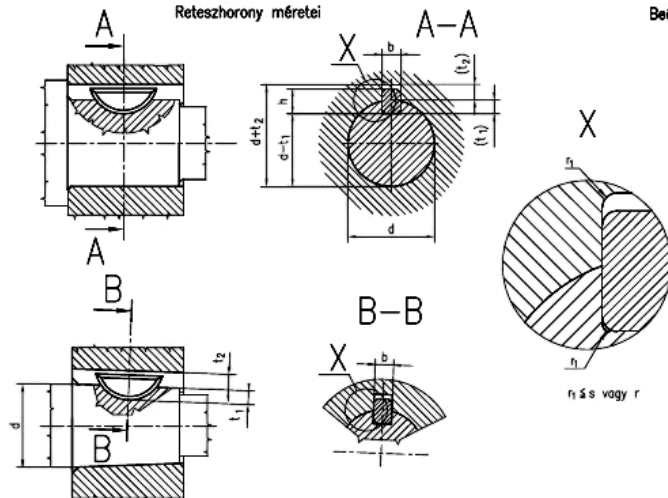
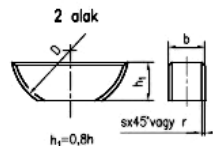
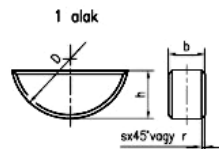
Tengely- átmérő d		A retesz méretei és tűrései										A reteszhorony																			
		szelvény mérete		szélessége b		magassága h		Lekerekítés vagy éltompítás r vagy sx45'		Reteszhorony l		b szélességének tűrése				mélysége és tűrése				lekeretítés r ₁											
				Névéleges mérete	tűrése (h9)	Névéleges mérete	tűrése (h11)					laza reteszkötés		normál reteszkötés		szilárd reteszkötés		tengelyben				furatban									
felett	-ig	b x h			min.	max.	-tól	-ig	tengely- ben (H9)	furatban (D10)	tengely- ben (H9)	furatban (J9)	tengelyben és furatban (P9)	t ₁	d-t ₁	t ₂	d+t ₂	min.	max.												
6	8	2x2	2	0	2	0			6	20	+0,025	+0,060	-0,004	+0,012	-0,006	1,2		1,0													
8	10	3x3	3	-0,025	3	-0,025	0,16	0,25	6	36	0	+0,020	-0,029	-0,012	-0,031	1,8		1,4													
10	12	4x4	4	0	4	0	0,25	0,40	8	45	+0,030	+0,078	0	+0,015	-0,012	2,5	-0,1	0	1,8	+0,1											
12	17	5x5	5	-0,030	5	-0,030			10	56											0	+0,030	-0,030	-0,015	3,0	2,3					
17	22	6x6	6	0	6	0			14	70											0				3,5	2,8					
22	30	8x7	8	0	7	0			18	90											+0,036	+0,098	0	+0,018	-0,015	4,0	3,3				
30	38	10x8	10	-0,036	8	0	0,40	0,60	22	110	+0,040	+0,036	-0,018	-0,051	5,0		3,3														
38	44	12x8	12	0	8	-0,090			28	140	0	+0,043	+0,120	0	+0,021	-0,018	5,5		3,3												
44	50	14x9	14	0	9	0			36	160	0	+0,050	+0,120	-0,043	-0,021	-0,061	6,0		3,8		0,25										
50	58	16x10	16	-0,043	10	0			45	180	0						6,0		4,3		0,4										
58	65	18x11	18	0	11	0	0,60	0,80	50	200	+0,052	+0,149	0	+0,026	-0,022	7,0	-0,2	0	4,4	+0,2											
65	75	20x12	20	0	12	0			56	220											0						7,5		4,9		
85	85	22x14	22	0	14	-0,110			63	250											0						9,0		5,4		
85	95	25x14	25	-0,052	14	0			70	280											0						9,0		5,4		0,4
95	110	28x16	28	0	16	0	80	320	0						10,0		6,4		0,6												

Íves reteszek

MSZ 311

Reteszhorony méretei

Beépítési példák



Tengelyátmérő, d				A retesz méretei és tűrései										A reteszhorony méretei és tűrései							
I.		II.		Retesz szelvénye b x h x D	b méret	b tűrés:h	h		D		r vagy sx45° min. max.	b szélesség tűrése			horony mélysége				lekerékítés		
felett	-ig	felett	-ig				méret	tűrés:h	méret	tűrés:h		méret	tűrés:h	normál kötés	szilárd kötés	tengelyben	furatban		max.	min.	
														tengely- ben (N9)	teng. ben és furatban (J9)	teng. ben és furatban (P9)	t ₁ mérete	d-t ₁ tűrése	t ₂ mérete	d+t ₂ tűrése	max.
8	10	12	15	3x5x13	3,0	0	5,0	0	13	0	0,16	0,25	-0,004	+0,012	-0,006	3,8	-0,2 0	1,4	+0,1 0	0,16	0,08
						-0,025	6,5	0	-0,075	16			-0,029	-0,012	-0,031	5,3		1,4			
10	12	15	18	3x6,5x16	3,0		6,5		16							5,0		1,8			
12	14	18	20	4x6,5x16	4,0		6,5		16							6,0		1,8			
14	16	20	22	4x7,5x19	4,0		7,5		19	0						6,0		1,8			
16	18	22	25	5x6,5x16	5,0	0	6,5	0	16	0	0,25	0,40	0	+0,015	-0,012	4,5	-0,3 0	2,3	+0,1 0	0,25	0,16
						-0,030	7,5	0	-0,090	19			-0,030	-0,015	-0,042	5,5		2,3			
18	20	25	28	5x7,5x19	5,0		7,5		19							7,0		2,3			
20	22	28	32	5x9x22	5,0		9,0		22							7,0		2,3			
22	25	32	36	6x9x22	6,0		9,0		22	0						6,5		2,8			
25	28	36	40	6x10x25	6,0		10,0		25							7,5		2,8			
28	32	40	—	8x11x28	8,0	0	11,0	0	28							8,0	-0,3 0	3,3	+0,2 0	0,40	0,25
32	38	—	—	10x13x32	10,0	-0,036	13,0	0	-0,105	32	0,40	0,60	0	+0,018	-0,015	10,0		3,3			

A d tengelyátmérők I. választéksorozata esetén a retesz forgatónyomatékot viszt át.

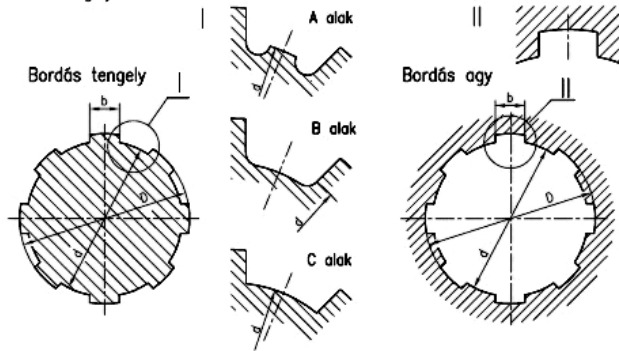
A d tengelyátmérők II. választéksorozata esetén a retesz csak pozicionál, illetve biztosít.

Tengelykötések

Táblázatokban a méretek mm-ben

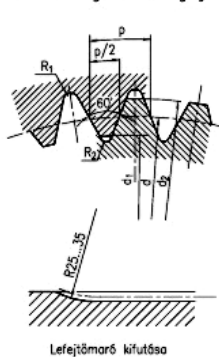
Bordás tengelykötés

MSZ 14480, DIN ISO 14, DIN 5464



Barázdafogazátú tengelykötés

MSZ 14482, DIN 5481

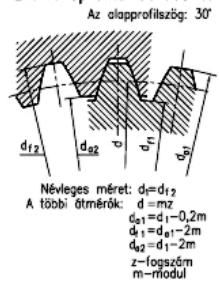


Jel $d_1 \times d_2$	z [db]	d	d_1 A11	d_2 a11	p	R_1	R_2
8x10	28	9	8,1	10,1	1,010	0,08	0,08
10x12	30		10,1	12	1,152	0,1	0,1
12x14	30	13	12	14,2	1,317	0,1	0,1
15x17	32	16	14,9	17,2	1,571	0,15	0,15
17x20	33	18,5	17,3	20	1,761	0,15	0,2
21x24	34	22	20,8	23,9	2,033	0,15	0,25
26x30	35	28	26,5	30	2,513	0,25	0,3
30x34	36	32	30,5	34	2,792	0,3	0,4
36x40	37	38	36	39,9	3,226	0,5	0,4
40x44	38	42	40	44	3,472	0,5	0,4
45x50	39	47,5	45	50	3,826	0,5	0,4
50x55	40	52,5	50	54,9	4,123	0,6	0,4
55x60	42	57,5	55	60	4,301	0,6	0,5

Megnevezés: Barázdafogazátú 40x44 MSZ 14482

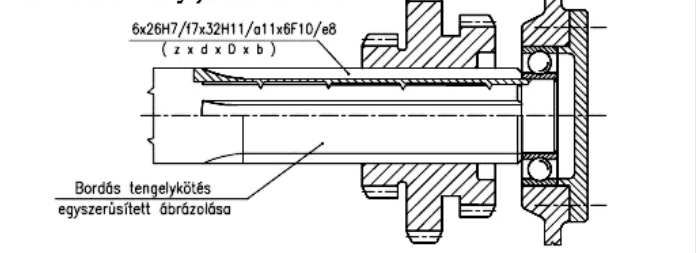
Evolvensprofilú bordás tengelykötés

DIN 5480



d_1	z [db]	m	d_1	z [db]	m	d_1	z [db]	m
17	12	1,25	40	18	2	90	28	3
18	13		42	20		95	30	
20	12		45	21		100	32	
22	13	1,5	48	22	2,5	105	34	5
25	15		50	24		110	21	
26	16		55	20		120	22	
28	14	1,75	60	22	2	130	24	5
30	16		65	24		140	26	
32	17		70	26		150	28	
35	16	2	75	30	2	160	30	5
37	17		80	32		170	32	

Példa a bordás tengelykötés alkalmazására



Könnyű sorozat				Közepes sorozat				Nehéz sorozat			
z [db]	d	D	b	z [db]	d	D	b	z [db]	d	D	b
—	—	—	—	18	22	5	5	18	23	3	3
6	23	26	6	21	25	5	5	21	26	3	3
	26	30	6	23	28	6	6	23	29	4	4
	28	32	7	26	32	6	6	26	32	4	4
	32	36	6	28	34	7	7	28	35	4	4
8	36	40	7	32	38	6	6	32	40	5	5
	42	46	8	36	42	7	7	36	45	5	5
	46	50	9	42	48	8	8	42	52	6	6
	52	58	10	46	54	9	9	46	56	7	7
	56	62	10	52	60	10	10	52	60	5	5
	62	68	12	56	65	10	10	56	65	5	5
10	72	78	12	62	72	12	12	62	72	6	6
	82	88	12	72	82	12	12	72	82	7	7
	92	98	14	82	92	12	12	82	92	6	6
	102	108	16	92	102	14	14	92	102	7	7
	112	120	18	102	112	16	16	102	115	8	8
				112	125	18	18	112	125	9	9

Alkatrész	Vezetés	MSZ 14480, DIN 5464 szerint ajánlott tűrések			
		b	d	D	D
Agy	Belső vagy oldalvezetés	Edzés nélkül D9	Edzve F9, F10	H7	H11
Tengely	Belső vezetés	Agy mozog Agy áll	h8, h9, js7 p6, k7	e8, f9 h6	f7,g6 f6, js6
	Oldal-vezetés	Agy mozog Agy áll	h8, js7 u6	e8, f8, d9 k6	— —