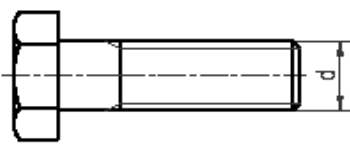
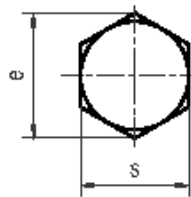


Csavarok lap- és csúcs távolsága

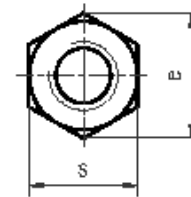
Hatlapfejű csavarok



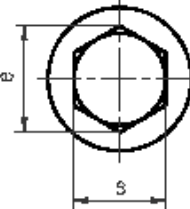
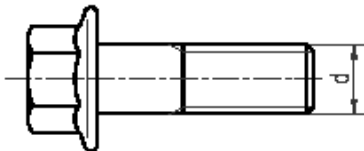
Termékosztályok: A,B,C



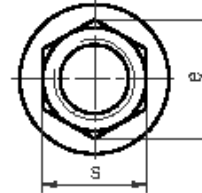
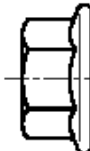
Hatlapú anyák



Hatlapfejű kúpos peremes csavarok



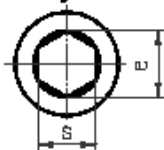
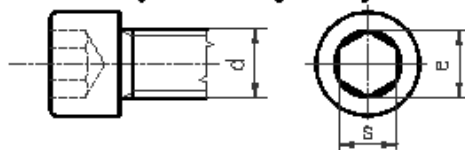
Hatlapú kúpos peremes anyák



d névleges méret	Laptávolságok, s					
	Normál csavar és anya			Kúpos peremes csavar		
	normál	csökkentett	növelt	könnyű s.	nehéz s.	anya
M4	7	—	—	—	—	—
M5	8	—	—	7	8	8
M6	10	—	—	8	10	10
M8	13	12	—	10	13	13
M10	16	14	—	13	16	16
M12	18	16	21	16	18	18
M14	21	18	24	18	21	21
M16	24	21	27	21	24	24
M18	27	24	30	—	—	—
M20	30	27	34	27	30	30
M22	34	30	36	—	—	—
M24	36	34	41	—	—	—
M27	41	36	46	—	—	—
M30	46	41	50	—	—	—

e=1,1547xs; s=0,8660xe					
s és tűrése névl.	s és tűrése		e, min		
	A	B,C	A	B	C
7	0 -0,22	0 -0,36	7,71	7,50	7,37
8			8,84	8,63	8,48
10			11,05	11,89	11,73
12	0 -0,27	0 -0,43	13,25	13,07	12,84
13			14,38	14,20	13,95
14			15,51	15,33	15,06
16			17,77	17,59	17,28
18	0 -0,33	0 -0,84	20,03	19,85	19,85
21			23,36	22,78	22,38
24			26,75	26,17	25,71
27			30,14	29,56	29,04
30			33,53	32,95	32,37
34	0 -0,62	0 -1,00	37,72	37,29	36,63
36			39,98	39,55	38,85

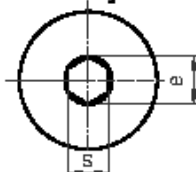
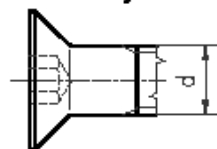
Belső kulcsnyílású hengeresfejű csavarok



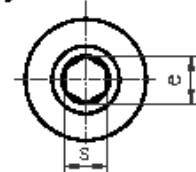
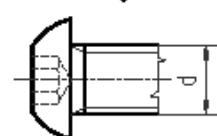
Termékosztály: A

$e_{\min}=1,14xs_{\min}$

Belső kulcsnyílású süllyesztettfejű csavarok



Belső kulcsnyílású D-fejű csavarok



heng.fej	sülly.fej	D-fejű	s			e min
			névleg.	max	min	
M3	M4	M4	2,5	2,560	2,520	2,87
M4	M5	M5	3	3,080	3,020	3,44
M5	M6	M6	4	4,095	4,020	4,58
M6	M8	M8	5	5,140	5,020	5,72
M8	M10	M10	6	6,095	6,020	6,86
M10	M12	M12	8	8,175	8,025	9,15
M12	M16	M16	10	10,175	10,025	11,43
(M14)	M20	—	12	12,212	12,032	13,72
M16	M24	—	14	14,212	14,032	16,0
M20	—	—	17	17,23	17,05	19,44
M24	—	—	19	19,275	19,065	21,73

Táblázatokban a méretek mm-ben